

АДРЕСНО-АНАЛОГОВЫЕ УСТРОЙСТВА

Комплексная адресно-аналоговая система ESP фирмы Hoshiki идеальна для объектов с высокими требованиями и включает высокоэффективное обнаружение, широкий выбор модулей ввода и вывода данных и вспомогательные устройства. Все устройства фирмы Hoshiki используют канал передачи информации с высокой достоверностью 'ESP' (протокол связи устройств по адресному шлейфу), который является основой серии ESP.



ALG-E

Фотоэлектрический дымовой извещатель

включает высокоэффективную камеру контроля компании Hoshiki, которая позволяет увеличить уровень обнаружения извещателя, таким образом, улучшая соотношение сигнал/шум и сокращая восприимчивость к ложным сигналам.

- ▶ Съёмная, высокоэффективная камера
- ▶ Два светодиода обеспечивают обзор 360°
- ▶ Механизм блокировки (датчика к базовому основанию)
- ▶ Программируемый уровень чувствительности
- ▶ Электронно-адресуемый
- ▶ Возможна поставка безимпульсного варианта (ALG-E(NP))
- ▶ Соответствует LPCB & VdS



ACA-E

Комбинированный извещатель

включает термозащитный и высокоэффективную фотоэлектрическую дымовую камеру. Работает в трех режимах, выбираемых с контрольной панели, позволяя активизировать либо оптический, либо термозащитный или оба сразу в целях обнаружения пожара.

- ▶ Режимы работы пользователя по выбору
- ▶ Включает оптический и термозащитный элемент
- ▶ Съёмная, высокоэффективная камера
- ▶ Два светодиода обеспечивают обзор 360°
- ▶ Импульсный/безимпульсный режим, контролируемый с панели
- ▶ Программируемый уровень чувствительности
- ▶ Электронно-адресуемый
- ▶ Соответствует LPCB & VdS



ACB-E

Максимально-дифференциальный тепловой извещатель

включает тепловой элемент с изменяемой фиксированной температурой срабатывания и тепловой элемент, реагирующий на скорость изменения температуры, оба контролируемые с контрольной панели, активизируя любой или одновременно оба элемента в целях обнаружения пожара.

- ▶ Режим работы по выбору пользователя
- ▶ Включает тепловой элемент с фиксированной температурой срабатывания и тепловой элемент, реагирующий на скорость изменения температуры
- ▶ Два светодиода обеспечивают обзор 360°
- ▶ Импульсный/безимпульсный режим, контролируемый с панели
- ▶ Электронно-адресуемый
- ▶ Соответствует LPCB по классам A, B & C,
- ▶ Соответствует VdS



ACB-EW

Влагозащищенный максимально-дифференциальный тепловой извещатель класса IP67

который может использоваться снаружи помещения и поставляется с собственной монтажной базой, которая используется для фиксации извещателя. Гибкие выводы извещателя соединяются непосредственно с контуром схемы через влагозащищенные соединители.

- ▶ Режим работы по выбору пользователя
- ▶ Включает тепловой элемент с фиксированной температурой срабатывания и тепловой элемент, реагирующий на скорость изменения температуры
- ▶ Два светодиода обеспечивают обзор 360°
- ▶ Импульсный/безимпульсный режим, контролируемый с панели
- ▶ Электронно-адресуемый
- ▶ Класс защиты IP67
- ▶ Поставляется с монтажной базой
- ▶ Соответствует LPCB (Комитет сертификации по технике безопасности) для класса A, B & C,
- ▶ Соответствует VdS



TCH-B100

Портативный адресный программатор спроектирован в целях считывания и задачи адреса ряду извещателей серии ESP и других адресных устройств, таких как основной звуковой оповещатель YBO-BS. Спроектирован как легкая, прочная и простая в использовании конструкция, действует от одной батареи размера PP3, которая обеспечивает до 8000 операций. (показан с извещателем который поставляется отдельно)

- ▶ Облегченный дизайн
- ▶ Быстрая и надежная адресация
- ▶ Более 8000 адресных установок от одной батареи
- ▶ Показывает значение аналогового извещателя



YBN-R/3

Общая база полностью совместима со всеми извещателями серии ESP фирмы Hoshiki. Поставляется с квадратными зажимами кабеля для безопасной и надежной концевой заделки кабеля и также возможно подключение выносного светодиода.

- ▶ Без электроники
- ▶ Контакты из нержавеющей стали
- ▶ Допускает применение кабеля сечением до 2,5 мм²
- ▶ Низкопрофильная – высота 8 мм
- ▶ Высокопрочные контакты соединения кабеля
- ▶ Возможность подключения выносного светодиода
- ▶ Быстрое соединение через квадратные зажимы кабеля
- ▶ Имеется в наличии КРАСНОГО цвета для использования с настенным звуковым оповещателем CHQ-WS2



YBO-R/SCI

База с изолятором К.3. шлейфа полностью совместима с извещателями звуковыми/световыми оповещателями индикаторами серии ESP фирмы Hoshiki. База включает желтый светодиод для индикации К.3. в шлейфе.

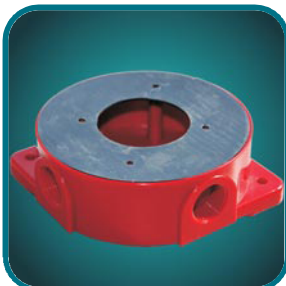
- ▶ Обнаруживает короткое замыкание в шлейфе
- ▶ Индикация светодиодом
- ▶ Подключение до 127 на шлейф
- ▶ Обеспечивает поддержку устройств серии ESP
- ▶ Быстрое соединение через квадратные зажимы кабеля
- ▶ Имеется в наличии вариант крепления на ДИН-рейке
- ▶ Имеется в наличии КРАСНОГО цвета для использования с настенными звуковыми оповещателями CHQ-WS2
- ▶ Соответствует LPCB и VdS



CHQ-WS2

Адресный настенный звуковой оповещатель с питанием от шлейфа обеспечивает 5 уровней громкости звука и 51 тонов с максимальной громкостью до 102дБ(А) (±2дБ(А)) с низким потреблением электроэнергии. Совместим с базами YBO-R/3(КРАСНЫЙ) или YBO-R/SCI(КРАСНЫЙ).

- ▶ Питание от шлейфа
- ▶ Один шлейфовый адрес – устанавливается через портативный программатор TCH-B100
- ▶ Различный уровень громкости от
- ▶ Имеется в наличии влагозащитный вариант (смотри ниже)
- ▶ 51 тон по выбору пользователя



WS2-WPK

Влагозащитный монтажный бокс и набор прокладок для настенного звукового оповещателя CHQ-WS2, обеспечивает класс IP65 звукового оповещателя для наружного использования.

- ▶ Спроектирован для CHQ-WS2
- ▶ Повышает IP позицию CHQ-WS2 с IP21 до IP65 (наружное использование)
- ▶ Простая установка



YBO-BS

Адресный базовый звуковой оповещатель с питанием от шлейфа

обеспечивает 13 уровней громкости и 51 тон с максимальным уровнем громкости до 98дБ(А) (± 2 дБ(А)) с низким потреблением электроэнергии. Совместим с базами YBO-R/3 или YBO- R/SCI*.

(*с серийного номера 6044)



YBO-BSB

Адресный базовый звуковой оповещатель с питанием от шлейфа,

обеспечивает 13 уровней громкости и 51 тон с максимальной громкостью звука до 98дБ(А) (± 2 дБ(А)) с низким потреблением электроэнергии. Совместим с базами YBO-R/3 или YBO- R/SCI*.

(*с серийного номера 6044)



CHQ-AB

Адресный световой оповещатель с питанием от шлейфа,

со светодиодом высокой яркости и дизайном линзы Френеля создает яркую вспышку. Корпус полностью совпадает с корпусом извещателей серии ESP фирмы Hoshiki по форме и цвету, обеспечивая полную совместимость.



CHQ-ARI

Адресный выносной индикатор с питанием от шлейфа,

со светодиодом высокой яркости и дизайном линзы Френеля создает яркий видимый сигнал. Корпус полностью совпадает с корпусом извещателей серии ESP фирмы Hoshiki по форме и цвету, обеспечивая полную совместимость.



CHQ-POM

Модуль ввода/вывода

Устройство имеет небольшие размеры, позволяет через него подключать к кольцевому шлейфу ESP целый ряд различного оборудования и изделий других производителей. Выход работает с внешним питанием, предназначен для подачи номинального напряжения до =24 В с возможностью установки уровня тока от 2 до 32 мА (дискретность установки тока - 2 мА). Устройство также располагает двумя контролируруемыми входами.

- ▶ Питание от шлейфа
- ▶ Один шлейфовый адрес- адресуется автоматически контрольной панелью или через портативный программатор TCH-B100
- ▶ 50 ~ 98дБ(А) (± 2 дБ(А))/1 м
- ▶ 51 вариант тонов на выбор пользователя (8 тонов совместимы с EN54-3)

- ▶ Питание от шлейфа
- ▶ Один шлейфовый адрес- адресуется автоматически контрольной панелью или через портативный программатор TCH-B100
- ▶ 50 ~ 98дБ(А) (± 2 дБ(А))/1 м
- ▶ 51 вариант тонов на выбор пользователя (8 тонов совместимы с EN54-3)

- ▶ Высокоэффективная технология светодиода
- ▶ Частота вспышки 1 Гц
- ▶ Адресуемый через программатор TCH-B100
- ▶ До 127 устройств на шлейф
- ▶ 3 цвета линз на выбор (красный, желтый и синий)
- ▶ Соответствует VdS (красные и желтые линзы)

- ▶ Высокоэффективная технология светодиода
- ▶ Адресуемый через программатор TCH-B100
- ▶ До 127 устройств на шлейф
- ▶ Соответствует VdS

- ▶ Поддача номинального напряжения 24 В постоянного тока с различными уровнями тока от 2 до 32 мА с приращением по 2 мА.
- ▶ Выбираемый пользователем ток выхода
- ▶ Располагает двумя контролируруемыми входами
- ▶ Небольшая конструкция обеспечивает простое подключение к кольцевому шлейфу ESP устройств сторонних производителей, таких как IFD-E (см. стр. 10)
- ▶ Цветные гибкие выводные концы для простоты установки



CHQ-DIM

двухканальный модуль приема сигналов от различных устройств таких как, контакты датчика положения дверей, срабатывание систем пожаротушения, подтверждение отключения технологического оборудования и т. д. Имеет варианты исполнения для установки на DIN-рейку и со встроенным локализатором КЗ или без него.

- ▶ Питание от кольцевого шлейфа
- ▶ Один адрес кольцевого шлейфа
- ▶ Два независимых входа для отслеживания контактов без напряжения
- ▶ Каждый вход может быть сконфигурирован на отслеживание либо нормально открытых, либо нормально закрытых контактов.
- ▶ Утвержден Сертификационным Комитетом по предотвращению потерь для экологических служб для использования в качестве линейных блоков
- ▶ Имеется версия с салазками стандарта DIN



CHQ-DRC

модуль с двумя, независимо управляемыми, перекидными релейными выходами и одним входом. Выходы могут применяться для управления различным оборудованием. Вход может, например, использоваться для приема таких сигналов, как неисправность источника питания или контакты датчика положения дверей.

- ▶ Питание от кольцевого шлейфа
- ▶ Один адрес кольцевого шлейфа
- ▶ Два независимо управляемых реле переключения
- ▶ Контакты реле рассчитаны на 30 В пост. тока при 1 А
- ▶ Дополнительный отслеживаемый вход
- ▶ Утвержден Сертификационным Комитетом по предотвращению потерь для экологических служб для использования в качестве линейных блоков
- ▶ Имеется версия с салазками стандарта DIN



CHQ-DSC

модуль, обеспечивающий независимое управления двумя, цепями звукового оповещения (с функцией контроля исправности) и прием информации по одному входу. Вход может быть использован для приема таких сигналов как, например, неисправность источника питания или контакты датчика положения дверей.

- ▶ Один адрес кольцевого шлейфа
- ▶ Две независимых звуковых цепи
- ▶ Каждая цепь независимо отслеживается на ошибки замкнутой и разомкнутой цепи
- ▶ Каждая цепь сигнализации имеет предохранитель на 1 ампер
- ▶ Дополнительный отслеживаемый вход
- ▶ Выходы синхронизированы и могут подавать сигналы непрерывно или периодически
- ▶ Утвержден Сертификационным Комитетом по предотвращению потерь для экологических служб для использования в качестве линейных блоков
- ▶ Требуется дополнительное питание 24 В пост. тока



CHQ-DZM

модуль для подключения к адресной сигнальной линии двух, отдельно контролируемых, однопороговых шлейфов с обычными, активными пожарными извещателями (до 30 устройств в каждом). При использовании SPC-ET обеспечивается подключение до 6 устройств, при использовании SRA-ET обеспечивается подключение до 3 устройств.

- ▶ Один адрес кольцевого шлейфа
- ▶ Поддерживает две независимые зоны обычных извещателей
- ▶ Обе цепи полностью отслеживаются на Замкнутую/Разомкнутую цепь
- ▶ Утвержден Сертификационным Комитетом по предотвращению потерь для экологических служб для использования в качестве линейных блоков
- ▶ Требуется дополнительное питание 24 В пост. тока



CHQ-DZM(IS)

модуль для подключения к адресной сигнальной линии двух, отдельно контролируемых, однопороговых, взрывобезопасных шлейфов с соответствующими пожарными извещателями (до 20 устройств в каждом) через гальванически развязывающие барьеры. Обеспечивается контроль исправности цепей на обрыв и КЗ.

- ▶ Один адрес кольцевого шлейфа
- ▶ Поддерживает две независимые зоны обычных извещателей Hochiki I.S.
- ▶ Обе зоны полностью отслеживаются на предмет замкнутой/разомкнутой цепи
- ▶ Требуется дополнительное питание 24 В пост. тока



CHQ-MRC

модуль с одним усиленным управляемыми, перекидными релейным выходом и одним входом. Выход может применяться для управления различным оборудованием. Вход используется для приема различных сигналов таких, например, как неисправность источника питания или контакты датчика положения дверей.

- ▶ Питание от кольцевого шлейфа
- ▶ Один адрес кольцевого шлейфа
- ▶ Один релейный контакт, рассчитанный на напряжение сети
- ▶ Контакт реле рассчитан на 250 В перем. тока при 5 амперах (резистивный) и 48 В пост. тока при 2 амперах (резистивный)
- ▶ Дополнительный отслеживаемый вход
- ▶ Винтовые клеммы и гибкие выводные концы для простоты подключения кабеля
- ▶ Утверждено Сертификационным Комитетом по предотвращению потерь и органом по сертификации Союза страховых компаний Германии (VdS)



CHQ-SZM

модуль для подключения, к адресной сигнальной линии однопорогового шлейфа (до 6 обычных активных пожарных извещателей или одного линейного пожарного извещателя SPC-ET/SRA-ET. Имеет варианты исполнения для установки на DIN-рейку и со встроенным локализатором КЗ или без него.

- ▶ Питание от кольцевого шлейфа
- ▶ До 6 обычных извещателей
- ▶ Один адрес кольцевого шлейфа
- ▶ Удаленный светодиодных выход
- ▶ Полное отслеживание ошибок замкнутой или разомкнутой цепи
- ▶ Утвержден Сертификационным Комитетом по предотвращению потерь для экологических служб для использования в качестве линейных блоков
- ▶ Имеется версия с салазками стандарта DIN



HSP-E

Ручной пожарный извещатель полностью совместим с системой адресно-аналогового протокола ESP фирмы Hoshiki's и снабжен встроенными монтажными зажимами для легкой установки.

- ▶ Определяет широкий диапазон пожара
- ▶ Статус светодиода
- ▶ Установлен неломкий элемент как стандарт (соответствует EN54)
- ▶ Адресуется с портативного программатора TCH-B100
- ▶ Монтаж на поверхность или скрытым путем
- ▶ Имеется различная цветовая гамма
- ▶ Соответствует LPCB к EN54



HSP-W

Влагозащищенный ручной пожарный извещатель IP67, полностью совместим с системой адресно-аналоговой протокола ESP фирмы Hoshiki. Снабжен встроенными монтажными зажимами для легкой установки.

- ▶ Определяет широкий диапазон пожара
- ▶ Статус светодиода
- ▶ Установлен неломкий элемент как стандарт (соответствует EN54)
- ▶ Адресуется с портативного программатора TCH-B100
- ▶ Монтаж на поверхность
- ▶ Имеется различная цветовая гамма
- ▶ Соответствует LPCB для EN54



BGU-E(PS)

Разъединитель влагозащищенного ручного пожарного извещателя IP54

который полностью совместим с системой ESP и включает двухцветный светодиод для индикации сигнала и/или короткого замыкания.

- ▶ Определяет широкий диапазон пожара
- ▶ Индикация двух статусов светодиода: статус пожара или короткого замыкания
- ▶ Совместим с системой ESP
- ▶ Адресуется с портативного программатора TCH-B100
- ▶ Отнесен к классу IP54 (брызгоустойчивый)
- ▶ Соответствует VdS